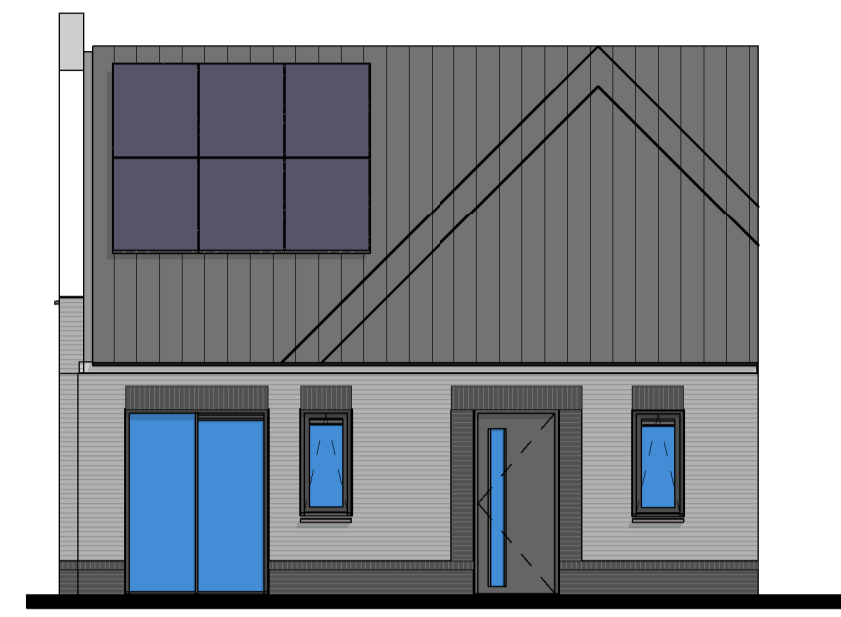




aantal pv-panelen afhankelijk van berekening voor beter zicht op de kleuren, zie artist impression

Achteraanzicht

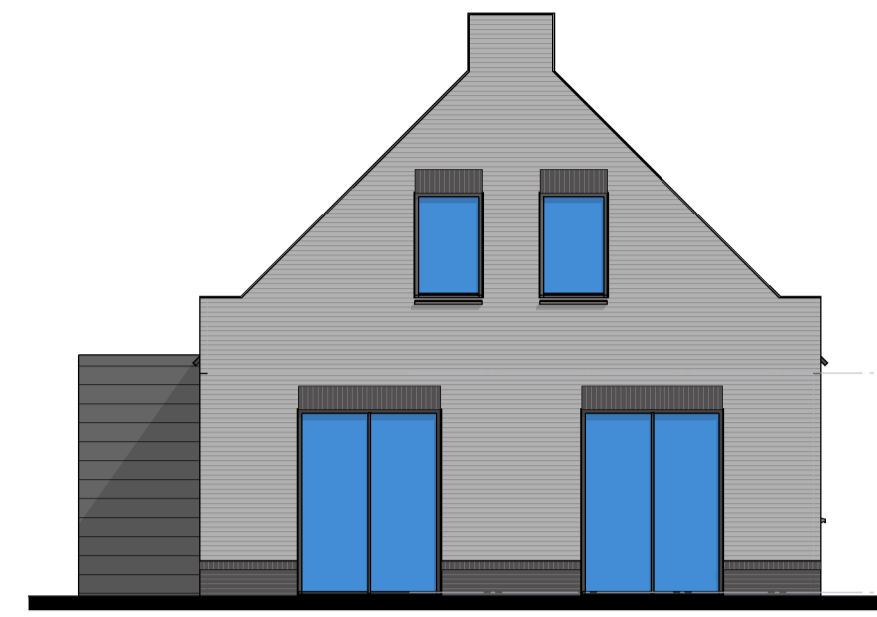
1 : 100



aantal pv-panelen afhankelijk van berekening

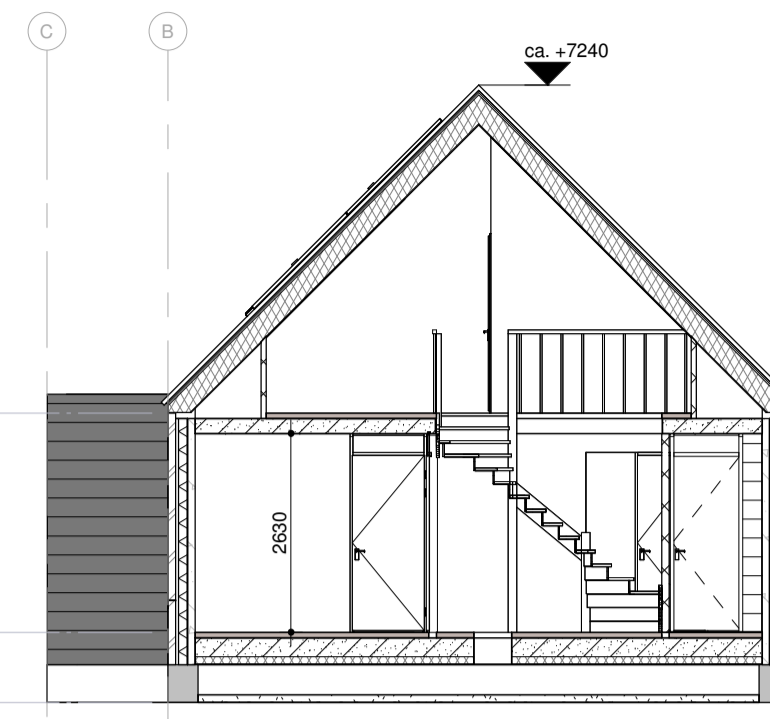
Vooraanzicht

1 : 100



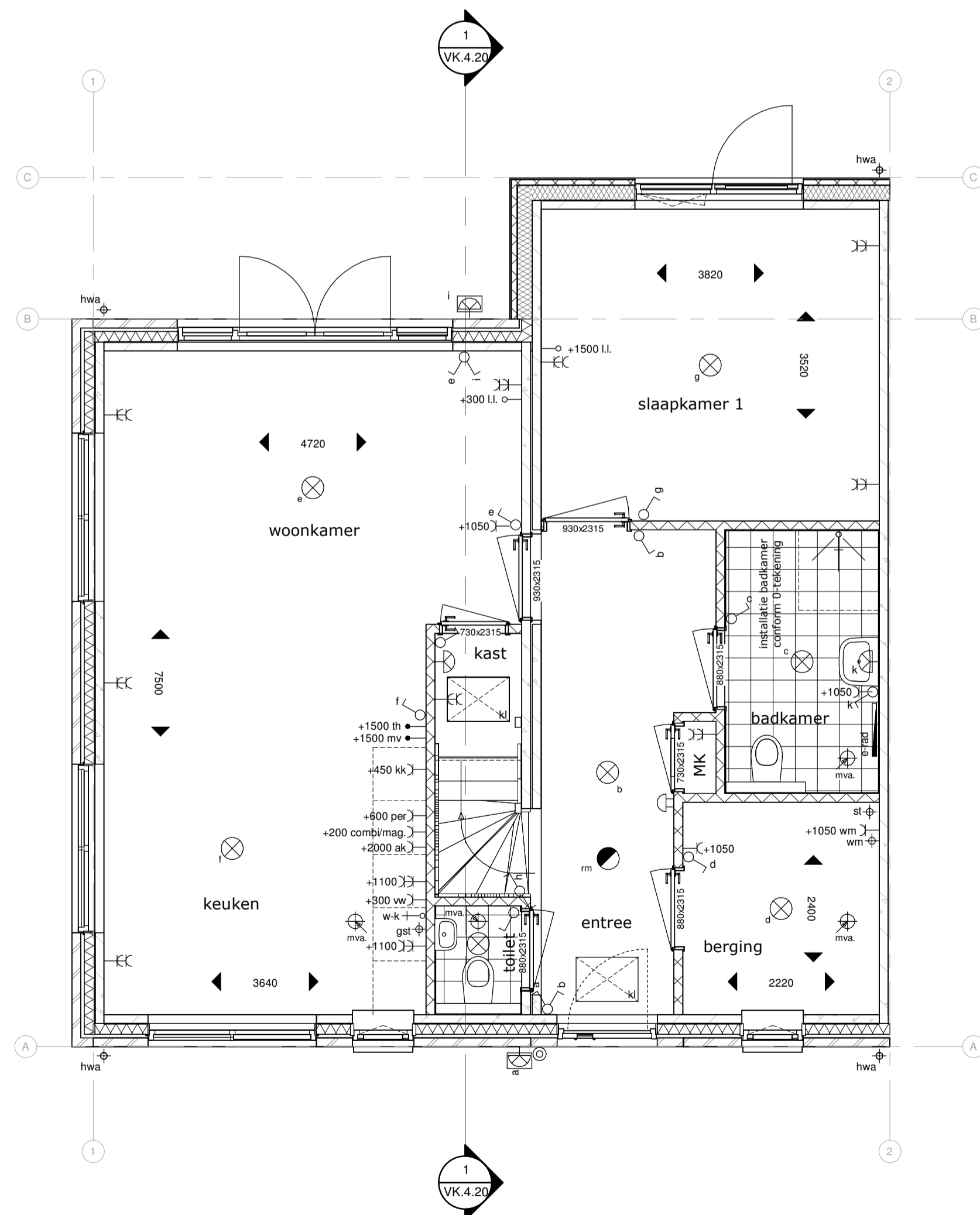
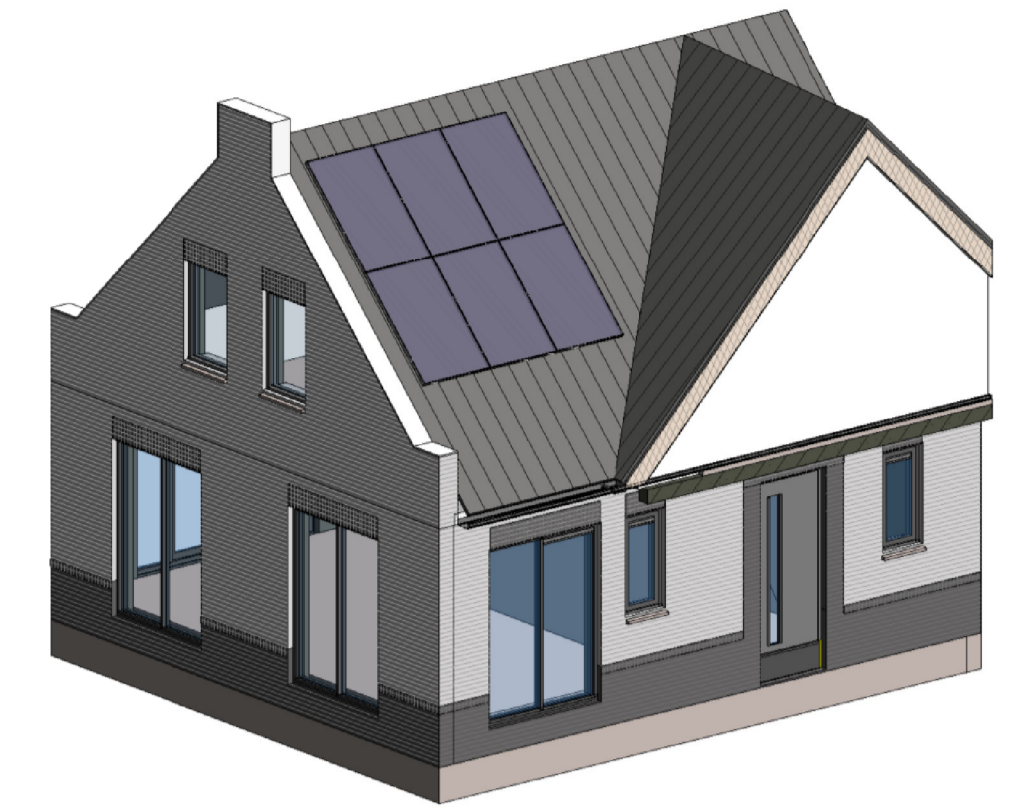
Linkerzijaaanzicht

1 : 100



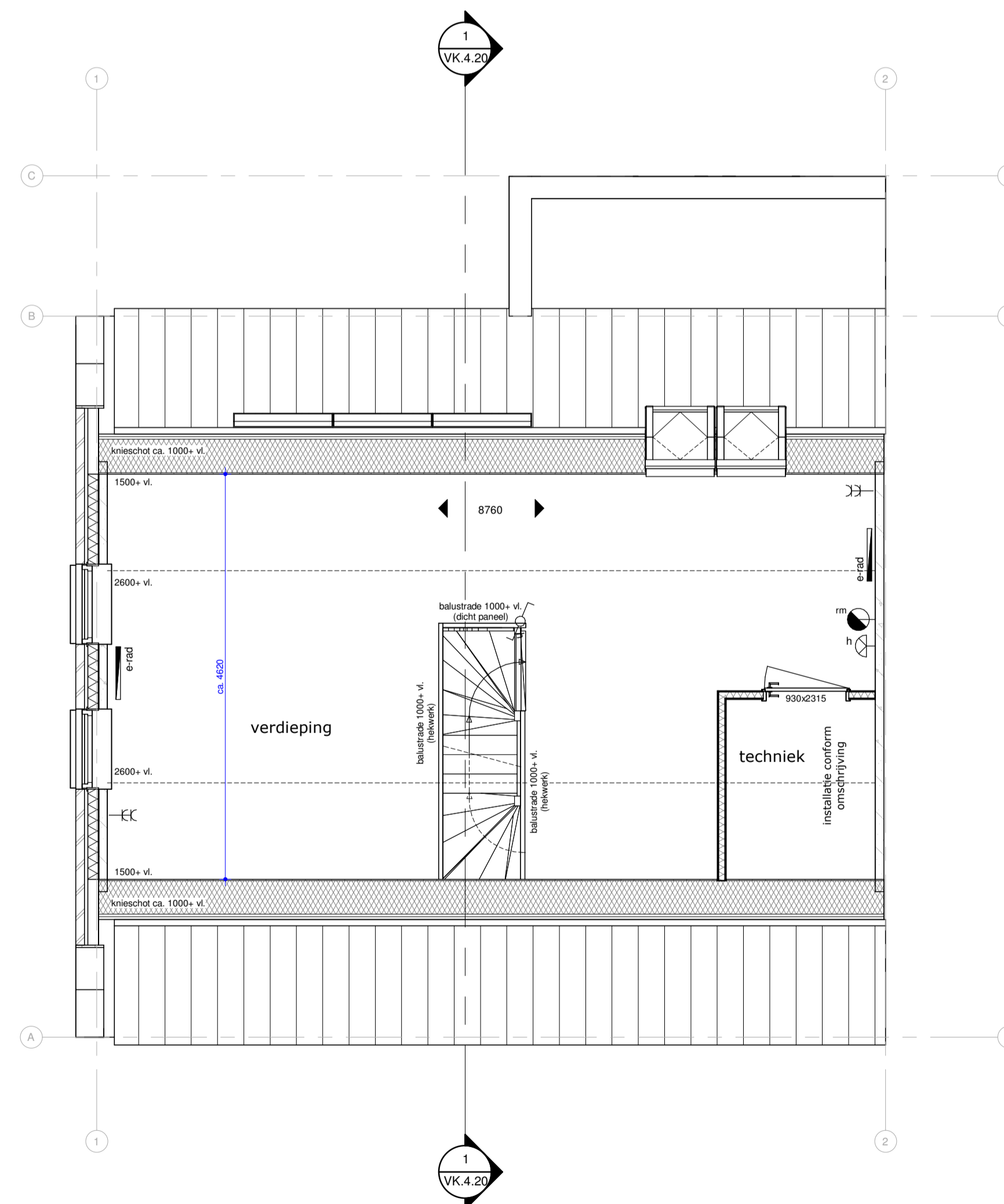
Doorsnede 1-1

1 : 100



Begane grond

1 : 50



Eerste verdieping

1 : 50

Renvooi

| | | | |
|--|---|--|---|
| | metselwerk, baksteen | | prefab beton |
| | metselwerk, keimwerk | | cellerbeton |
| | houten gevelbekleding | | betonvloer (afmeting volgens opgave constructeur) |
| | houten vloer | | zandcementdekvloer |
| | isolatie, type en Rc waarde zie BENG berekening | | voertegels |

| | | | |
|--|--|--|---|
| | buitenkraan | | dubbelpolige schakelaar (met lichtpunt aanduiding) |
| | kraan | | enkeelpolige schakelaar (met lichtpunt aanduiding) |
| | hemelwaterafvoer | | wisselchakelaar (met lichtpunt aanduiding) |
| | afvoer droger/ wasmachine (voorzien van T-stuk) | | plafondlichtpunt |
| | rookmelder (onderling gekoppeld) | | wandlichtpunt (1800+ vloer) |
| | afzuigpunt mechanische ventilatie (plafond) | | wandlichtpunt buitenlichtpunt (1800+ vloer) |
| | afzuigpunt mechanische ventilatie (wand) | | plafond sensor t.b.v. lichtpunt |
| | toevoer mechanische ventilatie (wand) | | enkele wandcontactdoos (met hoogte aanduiding) |
| | toevoer mechanische ventilatie (plafond) | | enkele wandcontactdoos buiten (met hoogte aanduiding) |
| | verdelers vloerverwarming | | dubbele wandcontactdoos (met hoogte aanduiding) |
| | enkele wandcontactdoos t.b.v. wasmachine (met hoogte aanduiding) | | enkele wandcontactdoos (perlex) t.b.v. koken |
| | enkele wandcontactdoos t.b.v. droger (met hoogte aanduiding) | | enkele wandcontactdoos t.b.v. combi/ magnetron |
| | schel | | enkele wandcontactdoos t.b.v. afzuigkap |
| | bedrukker | | enkele wandcontactdoos t.b.v. vaatwasser (optie) |
| | loze leiding (met hoogte aanduiding) | | enkele wandcontactdoos t.b.v. koelkast |
| | bedraad Cat 5-kabel (met hoogte aanduiding) | | vulwaterafvoer (40 mm) |
| | bediening thermostaat (met hoogte aanduiding) | | standleiding (80 mm) |
| | bediening mechanische ventilatie (met hoogte aanduiding) | | w-k + o |
| | | | grondkabel 10 meter (lunzijde opperokt) |
| | | | kruipruimte (geïsoleerd en 'luchtdicht') |

Opmerking:
 Alle wandcontactdozen, loze leidingen en bedraad zonder hoogte aanduiding worden op 300+ Pfl gemonteerd.
 Alle schakelaars zonder hoogte aanduiding worden op 1050+ Pfl gemonteerd incl. de gecombineerde wandcontactdozen.
 Toe- en afvoerpunten mechanische ventilatie worden (na technische uitwerking) door de installateur opgegeven.
 De opgenomen installaties is een voorstel (niet definitief). Aantal pv-panelen afhankelijk van berekening.



| | | | | |
|---|---|--|------------------------------------|-------------------------|
| Connxt BV Munsterstraat 2D 7418 EV Deventer www.connxtbv.nl | VK.4.20 Project Oene Kloosterhof | Bouwnr. 37 (Hofwoning) Projectnummer 85 | Datum uitgave 07-02-2025 | Datum heruitgave |
| Projectadres Oene | Opdrachtgever House2Start | Tekening status Definitief | Schaal As indicated | |
| | | Getekend door rex | Formaat A1 | |